



Freie und Hansestadt Hamburg
Bezirksamt Bergedorf
Bezirksversammlung

Antwort öffentlich CDU-Fraktion	Drucksachen-Nr.: 21-1963.02
	Datum: 23.02.2024
	Aktenzeichen:

Beratungsfolge		
	Gremium	Datum
	Bezirksversammlung Bergedorf	29.02.2024

Ausgleichsmaßnahme Altengamme für BPLan Moorfleet 16

Sachverhalt:

In der letzten Sitzung des Regionalausschusses (16.1.2024) wurde das Vorhaben der BUKEA „Ausgleichsmaßnahme Altengamme für Bebauungsplan Moorfleet 16“ (Drs. 21-1963) vorgestellt. Es handelt sich hierbei um die Herstellung artenreichen Feuchtgrünlands durch Renaturierung des degradierten Niedermoorstandorts, die Entwicklung neuer Trockenlebensräume sowie die Anlage von Gewässern zur Förderung verschiedener Amphibienarten.

Einige Fragen bleiben leider offen.

Vor diesem Hintergrund fragen wir:

Die Behörde für Umwelt, Klima, Energie und Agrarwirtschaft beantwortet das o.g. Auskunftersuchen wie folgt:

1. *Wieviel m² beträgt die gesamte Fläche der Ausgleichsmaßnahme?*

Die festgesetzte Ausgleichsfläche für den Bebauungsplan Moorfleet 16 in Altengamme beträgt 12.500 m².

2. *Ist vorgesehen, dieses Gebiet zu umzäunen?*

Die Flurstücke 3163, 195 und 3167 werden bereits als Grünland genutzt und sind seit vielen Jahren umzäunt. Das Flurstück 3166 (ehemals nördlicher Teil des Flurstücks 197) ist zukünftig gemäß den Festsetzungen des Bebauungsplans Moorfleet 16 extensiv zu beweiden und muss entsprechend umzäunt werden.

3. *Wird dieses Naturschutzgebiet für die Öffentlichkeit zugänglich sein?*

Bei den Ausgleichsflächen in Altengamme handelt es sich nicht um ein Naturschutzgebiet. Die Festsetzungen des Bebauungsplan Moorfleet 16 sehen keine öffentliche Nutzung der Ausgleichsflächen vor

4. *Sind auf dieser Fläche öffentliche Wege vorgesehen?*

Nein.

5. *Mussten für die Umsetzung der Maßnahme Grundstücksflächen angekauft werden?*

Wenn ja, in welcher Größe und welche Kosten sind hierdurch entstanden?

Nein.

6. *Welche Kosten werden für die Umsetzung der Maßnahmen veranschlagt?*

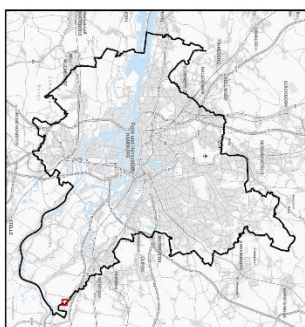
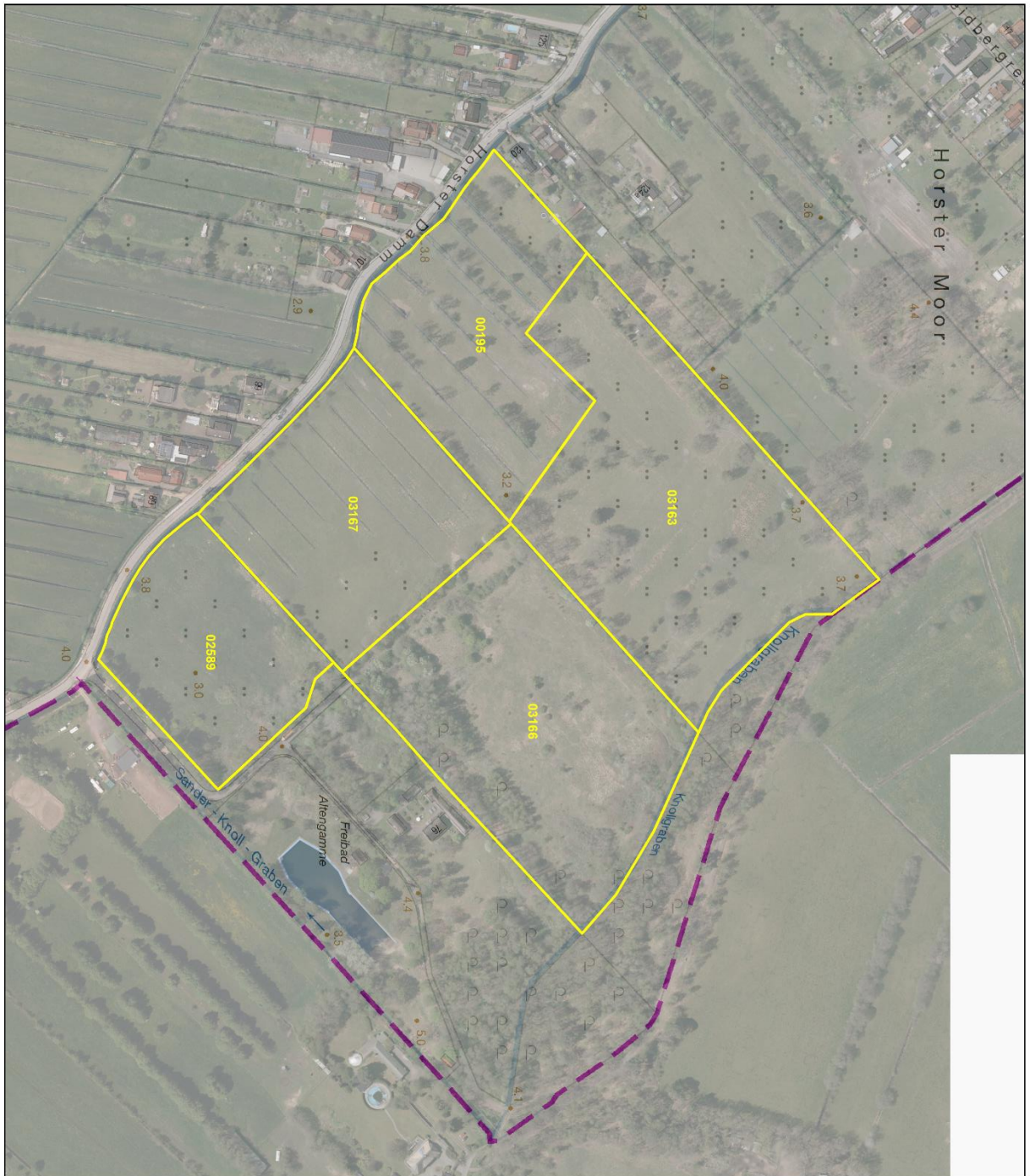
Die Baukosten für die Umsetzung der Ausgleichsmaßnahmen in Altengamme betragen voraussichtlich etwa 70.300 €.

Petition/Beschluss:

Anlage/n:

Lageplan Ausgleichflächen B-Plan Moorfleet 16 in Altengamme

Anlage 01 – Lageplan Ausgleichflächen BPlan Moorfleet 16 in Altengamme



Projekt: Ausgleichsmaßnahme Altengamme für BPlan Moorfleet 16 Flurstücke	
Hamburg Amt für Umwelt, Raumordnung und Landschaftspflege	Stadtplanungsamt Naturdenkmal und Landschaftspflege
Maßstab: 1:2.500 Datum: 30.01.2024	Koordinatensystem: ETRS 1989 UTM Zone 32N
© Dopax 21 Urtbild, Landesreferat Geoinformation und Vermessung	

